

## GUIDE D'ENTRETIEN POUR VOS FENÊTRES DE FONDATION

<b>Nettoyage saisonnier (2 fois par année)</b> .....	2
Nettoyage du cadre et des glissières : modèle <b>Isoform</b> .....	2
Nettoyage du cadre et des glissières : modèle <b>Techno clip</b> .....	3
Nettoyage des vitres .....	4
<b>Bonnes Pratiques</b> .....	4
Comment réduire la condensation? .....	4
Le taux d'humidité souhaité? .....	5
FAQ .....	5

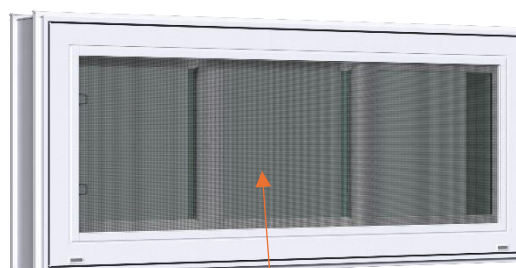
### IDENTIFIER VOTRE MODÈLE DE FENÊTRE POUR SUIVRE LES BONNES PROCÉDURES

Modèle Isoform



Moustiquaire plus petite

Modèle Technoclip



Moustiquaire pleine surface

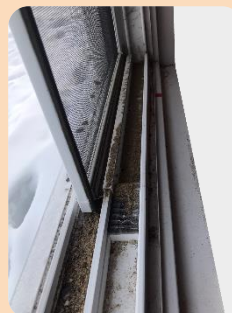
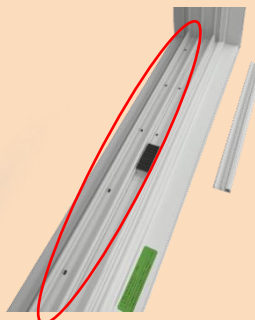
## Nettoyage saisonnier (2 fois par année)

### Nettoyage du cadre et des glissières : modèle Isoform

1. Pour faciliter le nettoyage, retirer la moustiquaire et les volets de la fenêtre.

[Voir la vidéo](#)

2. Retirer tous les débris qui pourraient s'être logés devant ou près des trous d'égouttement au fil des saisons ou tout au long de la construction.



3. Passer l'aspirateur partout où c'est possible.
4. Nettoyer les glissières, l'intérieur et l'extérieur du cadre avec un chiffon et un mélange d'eau chaude et de savon à vaisselle. (NE PAS UTILISER de l'eau de javel)
  - a. **TACHES** → pour éliminer les taches ou les résidus de graisse et d'huile, le mélange de bicarbonate de soude et d'un peu d'eau est très efficace.
5. Nettoyer le contour de PVC des volets (vitres) précédemment retirés.
6. Remettre en place les volets et la moustiquaire.

[Voir la vidéo](#)

#### ATTENTION aux fenêtres de couleur peinturée:

Porter une attention particulière lors du nettoyage des fenêtres peinturées car elles peuvent se rayer plus facilement s'il reste des résidus solides au passage de votre chiffon.

Dans le cas où il y a présence de sable ou de terre près de votre fenêtre, il se peut que la pluie et le vent aient obstrué les trous d'égouttement, nuisant à l'évacuation de l'eau. Dans ce cas, répétez alors les étapes du « **nettoyage saisonnier** ».

## Nettoyage du cadre et des glissières : modèle **Techno clip**

1. Pour faciliter le nettoyage, retirer la moustiquaire et les volets de la fenêtre.

[Voir la vidéo](#)

2. Retirer tous les débris qui pourraient s'être logés devant ou près des trous d'égouttement au fil des saisons ou tout au long de la construction.
3. Retirer et nettoyer (à l'eau) les filtres d'égouttement situés au 2 extrémités inférieures de la façade extérieure du cadre. (Sur les modèles achetés à partir d'avril 2024)



4. Passer l'aspirateur partout où c'est possible.
5. Nettoyer les glissières, l'intérieur et l'extérieur du cadre avec un chiffon et un mélange d'eau chaude et de savon à vaisselle. (NE PAS UTILISER de l'eau de javel)
  - a. **TÂCHES** → pour éliminer les taches ou les résidus de graisse et d'huile, le mélange de bicarbonate de soude et d'un peu d'eau est très efficace.
6. Nettoyer le contour de PVC des volets (vitres) précédemment retirés.
7. Remettre en place les filtres d'égouttement de façade, la moustiquaire et les volets. [Voir la vidéo](#)

Dans le cas où il y a présence de sable ou de terre près de votre fenêtre, il se peut que la pluie et le vent aient obstrué les trous d'égouttement, nuisant à l'évacuation de l'eau. Dans ce cas, répétez alors les étapes du « **nettoyage saisonnier** ».

### Nettoyage des vitres

1. Appliquer un produit nettoyant pour vitres OU un mélange de vinaigre blanc et d'eau chaude.
2. Essuyer avec une serviette en microfibre ou un racleur pour vitre.
3. Réinsérer les thermos dans votre cadre.
  - a. [Voir la vidéo \(modèle isoform\)](#)
  - b. [Voir la vidéo \(modèle Technoclip\)](#)

**\*Astuce :** afin d'éviter que les produits sèchent trop rapidement, procédez au nettoyage de vos vitres et cadres lors d'une journée ennuagée.

### **Bonnes Pratiques**

Fenêtre avec margelle;

Durant la saison hivernale, assurez-vous de dégager la neige des margelles afin de laisser le passage libre pour l'utilisation des sorties de secours.

Comment réduire la condensation?

- Ajuster son échangeur d'air en fonction du tableau ci-bas;
- Ouvrir les toiles/rideaux et les stores;
- Vos toiles et rideaux ne doivent PAS être installés à l'intérieur du cadre de la fenêtre. Elles doivent être installés à l'extérieur du cadre, sur le mur, au-dessus de la fenêtre.

Si vous n'avez pas d'échangeur d'air :

- À l'occasion, faire circuler l'air par une fenêtre entrouverte;
- Faire fonctionner le ventilateur de la cuisinière;
- Faire fonctionner le ventilateur de la salle de bain.

Le taux d'humidité souhaité?

Température de l'air extérieur (°C)	Humidité relative avec une température intérieure de 20°
-30° ou -	15% et -
-30° à -24°	20% et -
-24° à -18°	25% et -
-18° à -12°	30% et -
-12 à -6°	35% et -
-6° à 0°	40% et -

Source : Source : SCHL : Société Canadienne d'Hypothèque et de Logement. [www.cmhc-schl.gc.ca](http://www.cmhc-schl.gc.ca)

### Éléments pouvant affecter l'augmentation ou la diminution du taux d'humidité

+	-
Échangeur d'air	Échangeur d'air
Humidificateur	Déshumidificateur
Sécheuse	Tapis
Vêtements humide	Le froid
Nombre de personnes dans l'habitation	Chauffage centrale
Animaux	Manque d'isolation
Aquarium	+++
Bois	
Plantes	
+++	

### FAQ

#### *Avec quoi nettoyer mon cadre de PVC?*

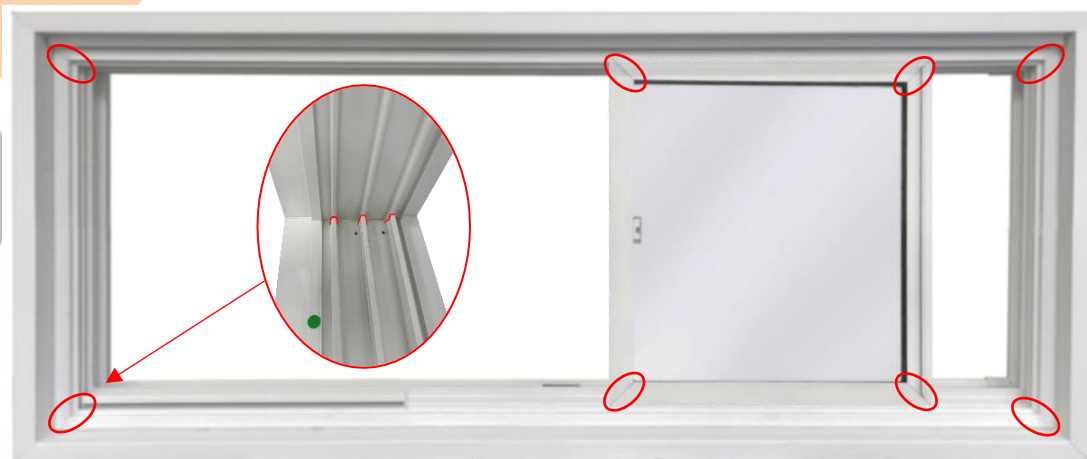
L'eau savonneuse est la solution la plus écologique et sécuritaire pour nettoyer le PVC. Nettoyer votre PVC vous permettra d'augmenter sa longévité et de conserver son lustre.

#### *Avec quoi nettoyer mes vitres?*

L'eau et le vinaigre blanc est un mélange très efficace pour déloger les résidus gras et autres saletés.

*Vérification des joints de calfeutrage (1 fois par année) modèle Isoform seulement;*

Au besoin, ajouter ou refaites les joints de calfeutrant situés dans les 4 coins extérieurs et intérieurs du cadre, des glissières et des volets identifiés ci-bas. Cela prolongera la durée de vie de vos fenêtres et empêchera l'infiltration d'air/eau. Attention de ne pas obstruer les trous d'égouttements.



*Vérification des coupe-froid (1 fois par année);*

Les coupe-froid installés dans les glissières du bas et de la tête du cadre réduisent l'infiltration d'air. Vérifier leur état annuellement et remplacez-les au besoin. Selon le nombre de section de votre fenêtre, il peut y avoir 2 ou 4 coupe-froid.

