

PERFORMANCE
ÉNERGÉTIQUE INÉGALÉE



FORMTECH
FENÊTRES — WINDOWS



DEPUIS 1988
Fabricant de fenêtres de
fondation pour coulage
en place



819 758-7382 | 1 888 388-1155
192, RANG 6, ST-ROSAIRE QC G0Z 1K0
WWW.FORMTECH-INC.COM

NOTRE COMMENCEMENT



Fondée en 1988 par M. Jean-Guy Bergeron, Fenêtres Formtech est une entreprise familiale canadienne de 3^e génération. Depuis plus de 35 ans, l'entreprise ne cesse de croître et est devenue le leader canadien dans la fabrication de fenêtres de fondation pour coulage en place. Nous dédions notre savoir-faire à la création et l'innovation de produits de qualité facilitant le travail des coffreurs.

Notre histoire a débuté vers la fin des années 80. Jean-Guy, fondateur de Tiges 4 Saisons, entreprise manufacturière de matériel de coffrage, a vu l'opportunité de cibler un nouveau besoin. C'est alors qu'il met au point une fenêtre de fondation conçue pour être installée dans le système de coffrage avant la coulée. Le princi-



2023

819 758-7382 | 1 888 388-1155
INFO@FORMTECH-INC.COM
192, RANG 6, ST-ROSAIRE QC G0Z 1K0
WWW.FORMTECH-INC.COM



1976

pal avantage de cette innovation est le gain en temps. En effet, la fenêtre remplace le cadre de bois auparavant installée pour accueillir la fenêtre APRÈS la coulée. Afin d'assurer la fabrication et la mise en marché de ce nouveau produit innovateur, il lance Fenêtres Form-tech à Saint-Samuel, et en confie la gestion à ses quatre enfants. Encore aujourd'hui, l'entreprise offre la meilleure fenêtre de sa catégorie sur le marché. Malgré le décès de Jean-Guy en 2017, Fenêtres Form-tech continue d'étendre son nom à travers le Canada et les États-Unis, sous la direction de ses petits-fils.

« Pionnier et toujours à l'avant-garde dans notre domaine, notre mission chez Fenêtres Form-Tech est de faciliter le travail des entrepreneurs et des coffreurs en fabriquant et distribuant des fenêtres de sous-sol répondant à leurs besoins et à ceux de leur clientèle. Ce faisant, nous nous engageons continuellement à respecter les plus hauts standards de performance, de qualité et de durabilité sur le marché. »

TABLE DES MATIÈRES

MODÈLES OFFERTS	4
PERFORMANCE ET PLUS	5
TECHNOCLIP COULISSANT	6
PIÈCES TECHNOCLIP	11
ISOFORM COULISSANTE	12
PIÈCES ISOFORM	15
GUIDE D'INSTALLATION	16
GARANTIE	18
ÉCORESPONSABILITÉ	19

NOS MODÈLES



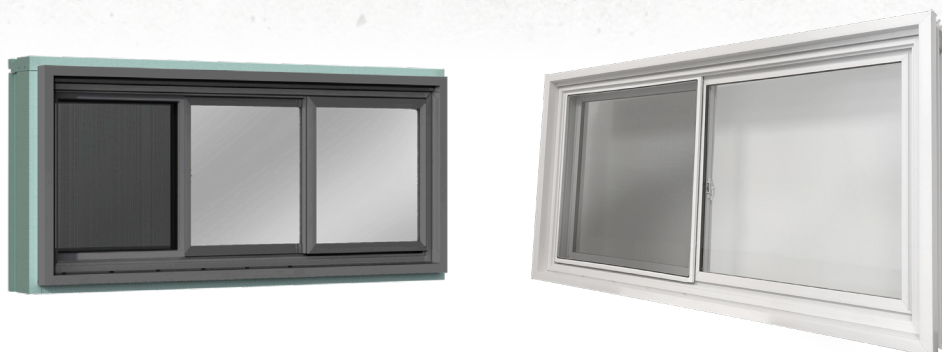
SÉRIE PERFORMANCE

La gamme de produits **TECHNOCLIP** est la plus performante de sa classe sur le marché. Ses performances énergétiques et physiques sont incomparables. De plus, il n'y a que 2 pièces à assembler, elle est certainement la plus facile et rapide à installer !

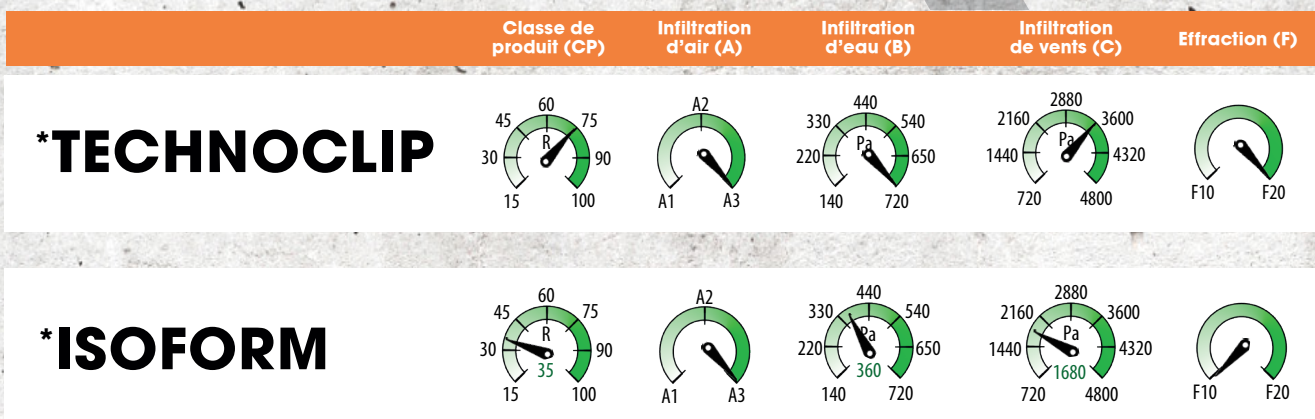


SÉRIE ÉCONOMIQUE

La gamme de produits **ISOFORM** Distribuée à travers l'Amérique du Nord depuis plus de 20 ans. Elle a fait ses preuves en termes de durabilité et d'efficacité. C'est l'une des meilleures fenêtres pour coulage en place que l'on puisse trouver sur le marché à prix très compétitif.



CARACTÉRISTIQUES



*Format de fenêtre testé : 64" x 36" 2 sections

CARACTÉRISTIQUE	ISOFORM	TECHNOCLIP	NOTES
Option de couleurs			Possibilité de couleur infinie.
Coins de cadre soudés			Empêche l'infiltration du béton lors de la coulée et offre une solidité accrue.
Option d'isolation du périmètre			Offre une valeur RSI égale ou supérieur à 0,88 (R5) et améliore la coupure du pont thermique entre le béton et le cadre. *Obligatoire au Québec.
Encoche à finition (1/2" et 3/4")			Encoche dans le profilé du cadre adaptée aux finitions du sous-sol.
Thermos/volets soudés			Améliore les performances physiques.
Triple verre disponible			Améliore les performances thermiques.
Thermos/volets sur roulement			Facilite le glissement des volets.



SÉRIE PERFORMANCE

TECHNOCLIP



BREVET EN INSTANCE
CA - É.U.

TECHNOCLIP



Moustiquaire pleine surface

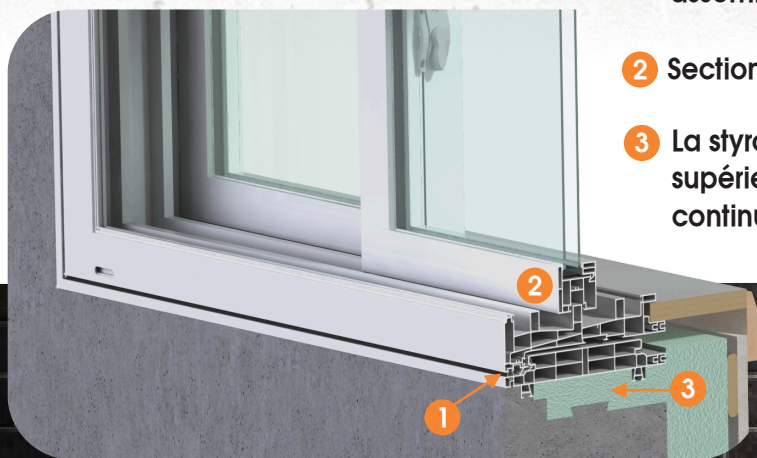
La base est la pièce qui est coulée dans le béton. Elle permet d'accueillir la fenêtre en quelques « clics » seulement.



ÉPAISSEURS DISPONIBLES :

8", 10" ou 12" | 7 ½", 9 ½" ou 11 ½"

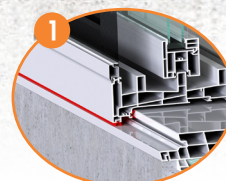
Réf. article FT-9.7.6.1 GCR



1 Double coupe-froid empêchant toute infiltration entre les 2 pièces une fois assemblées.

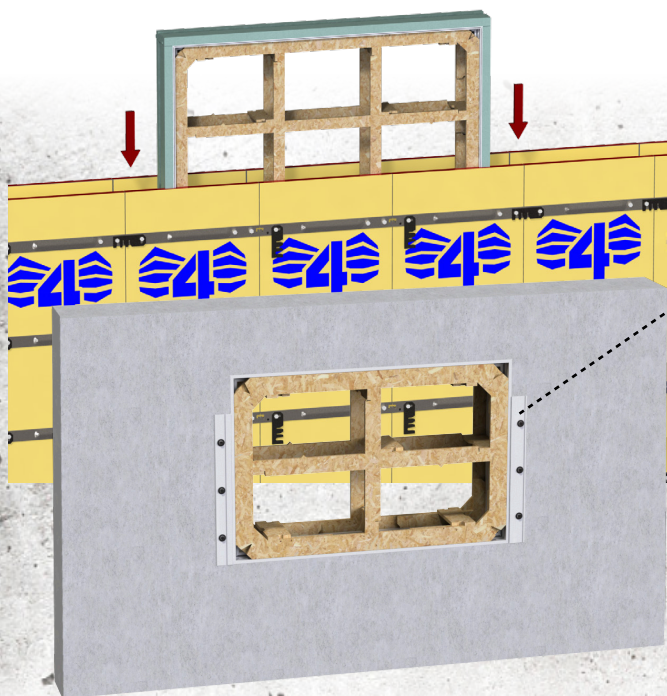
2 Sections munies de roulement à billes

3 La styromousse offre une isolation supérieure à 0,88 Rsi (R5) et assure la continuité de l'isolation du mur.

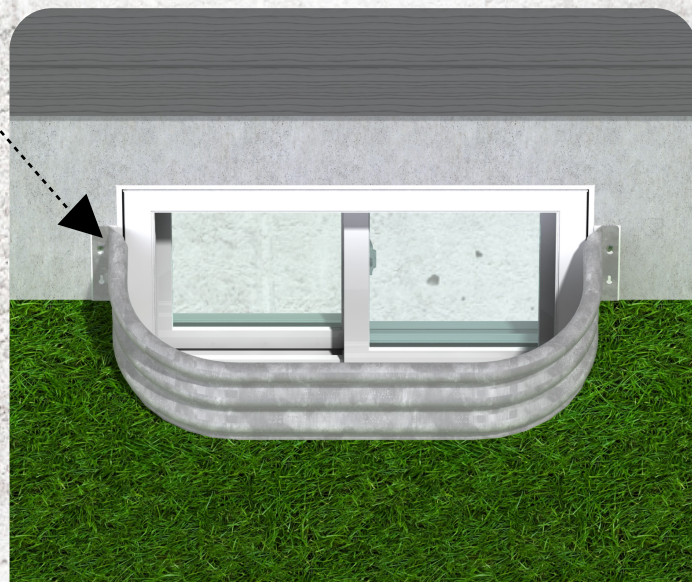


BREVET EN INSTANCE
CA - É.U.

TECHNOCLIP



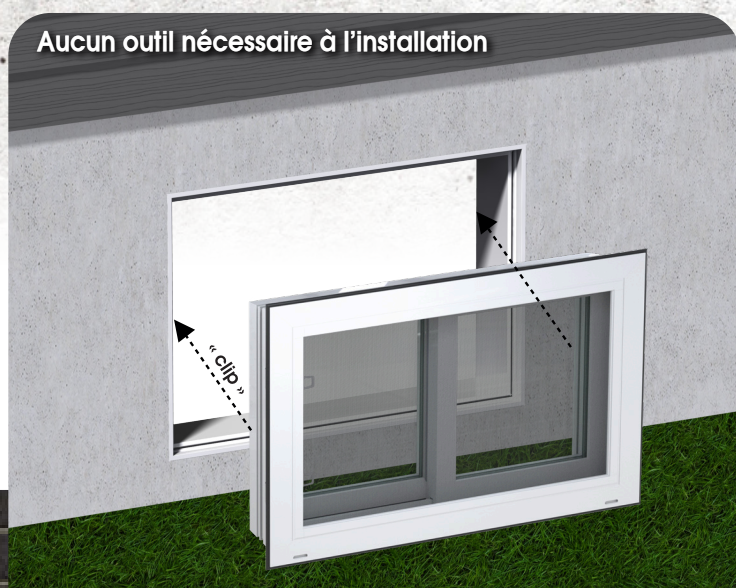
Aucun risque de bris de fenêtre lors des travaux de construction tant que la fenêtre n'est pas installée dans la base universelle.



Fixation à margelle qui se « clip » sur la base en option.

FORMTECH
FENÊTRES - WINDOWS

Aucun outil nécessaire à l'installation



Installation rapide de type « clip » de la fenêtre dans la base.

Méthode d'installation détaillée page 16-17

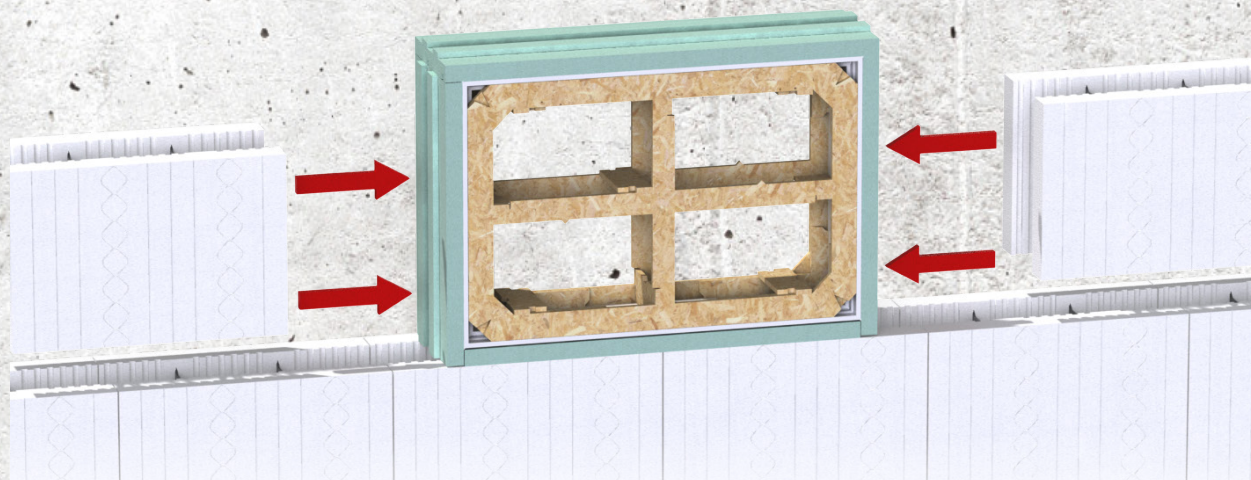
BREVET EN INSTANCE
CA - É.U.

TECHNOCLIP



FORMTECH
FENÊTRES - WINDOWS

POUR COFFRAGE EN BLOC ISOLANT



- ▶ Base avec styromousse adaptée pour les constructions en blocs isolants.
- ▶ Installation rapide et simple.
- ▶ Meilleure isolation que le cadre de bois.
- ▶ S'adapte avec la plupart des fabricants de blocs pour les constructions en ICF.



S'imbrique dans des blocs ayant une épaisseur variant entre 2,5" et 2,75". Permet de faire des murs de béton variant entre 6" et 6,25".



Vue de côté

BREVET EN INSTANCE
CA - É.U.

TECHNOCLIP

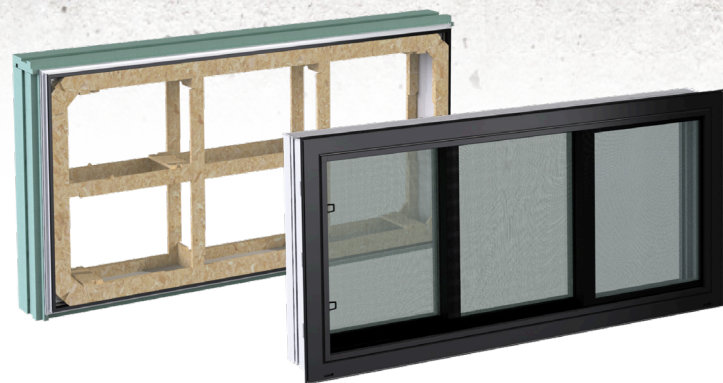


Options de verres

DOUBLE



TRIPLE



Dimensions	2 sections	Sortie urgence (Egress)	3 sections	Sortie urgence (Egress)
36" x 24"	X			
36" x 32"	X			
47" x 24"	X			
47" x 32"	X		X	X
47" x 36"	X	X	X	X
56" x 24"	X		X	X
56" x 32"	X	X	X	X
56" x 36"	X	X	X	X
64" x 32"	X	X	X	X

Autres dimensions disponibles sur demande.

	Valeur U	CGCS	TV	RC	RE
Double verre	0,29 (1,64)	0,55	0,61	59	35
Triple verre	0,19 (1,09)	0,39	0,57	71	39

OPTIONS COULEURS

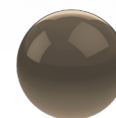
Peinture (couleurs populaires) :



Noir



Gris charbon



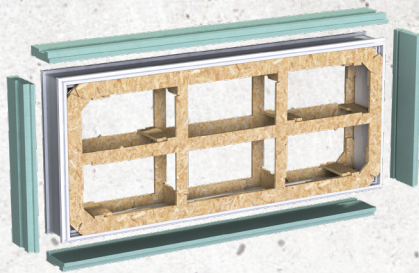
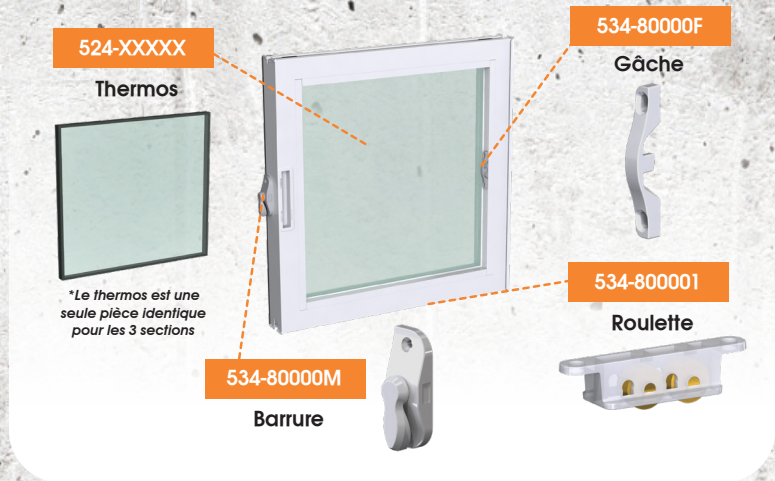
Brun commercial



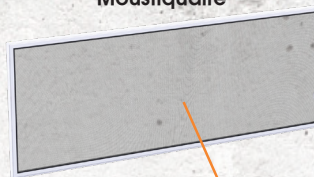
ÉPAISSEURS DISPONIBLES :

8", 10" ou 12" | 7 1/2", 9 1/2" ou 11 1/2"

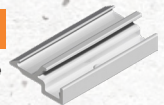
PIÈCES TECHNOCLIP



808-XXXXX Cadre assemblé 2 ou 3 sections



514-000025
Clip pour cadre



818-XXXXK2
Volet assemblé (gâche)



*Pièces aussi disponibles sans thermos.



818-XXXXV2
Volet assemblé (barrure)





ISOFORM

SÉRIE ÉCONOMIQUE

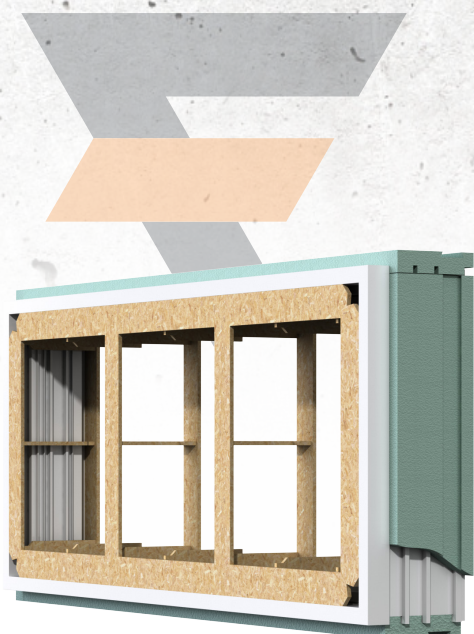


ISOFORM

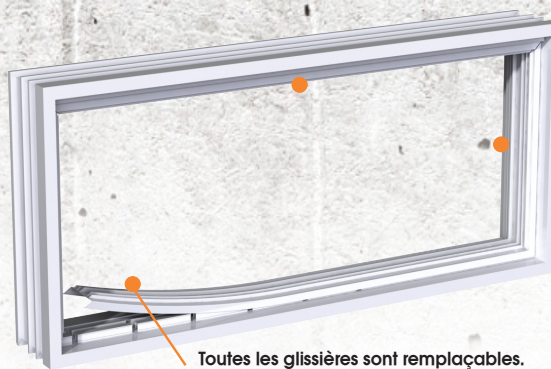
Durable et efficace depuis plus de 20 ans!



FENÊTRE COULISSANTE



ÉPAISSEURS DISPONIBLES :
8", 10" ou 12" | 7 ½", 9 ½" ou 11 ½"



Toutes les glissières sont remplaçables.

Réf. article FT-9.7.6.1 GCR

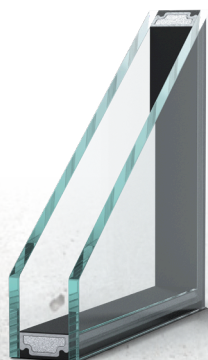


- 1 Encoche de ½" et de ¾" adaptée pour la finition du sous-sol.
- 2 La styromousse offre une isolation supérieure à 0,88 Rsi (R5) et assure la continuité de l'isolation du mur.



ISOFORM

Durable et efficace depuis plus de 20 ans!



DOUBLE VERRE

Valeur U	0,29 (1,65)
CGCS	0,55
TV	0,58
RC	57
RE	35

Dimensions	2 sections	Sortie urgence (Egress)	3 sections	Sortie urgence (Egress)
32" x 16"	X			
32" x 20"	X			
36" x 24"	X			
48" x 24"	X			
48" x 32"	X		X	X
56" x 24"	X		X	X
56" x 32"	X	X	X	X

Autres dimensions disponibles sur demande.



OPTIONS COULEURS

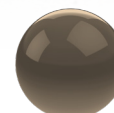
Peinture (couleurs populaires) :



Noir



Gris charbon



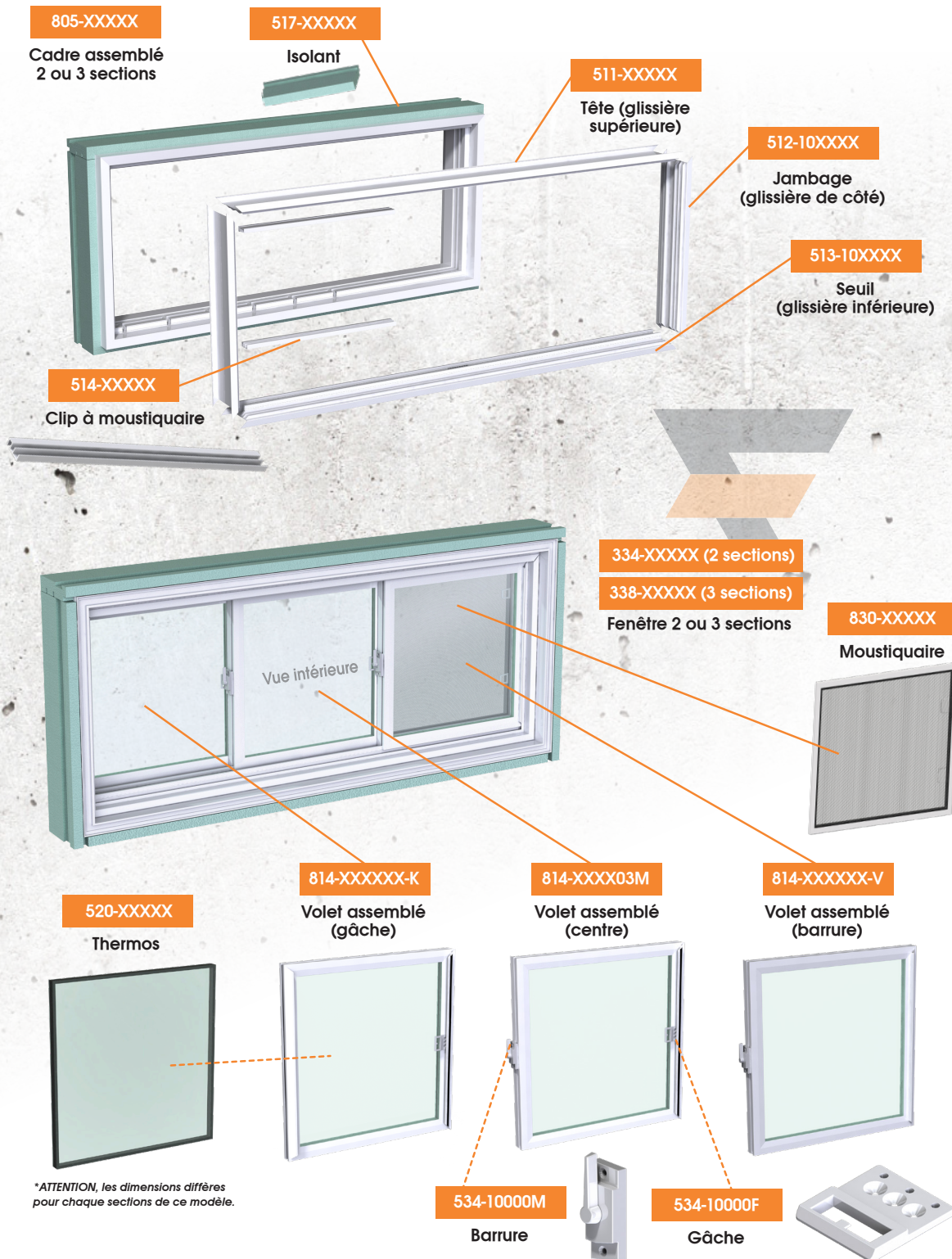
Brun commercial



ÉPAISSEURS DISPONIBLES :

8", 10" ou 12" | 7 1/2", 9 1/2" ou 11 1/2"

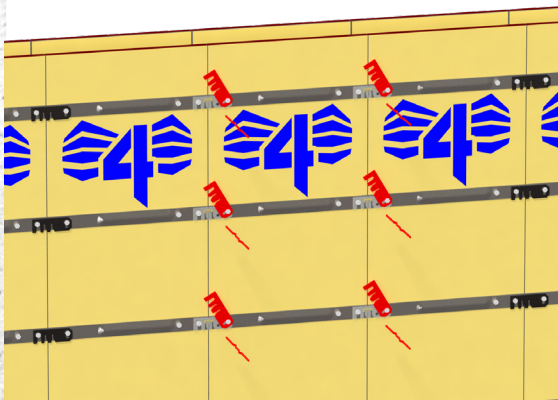
PIÈCES ISOFORM



GUIDE D'INSTALLATION

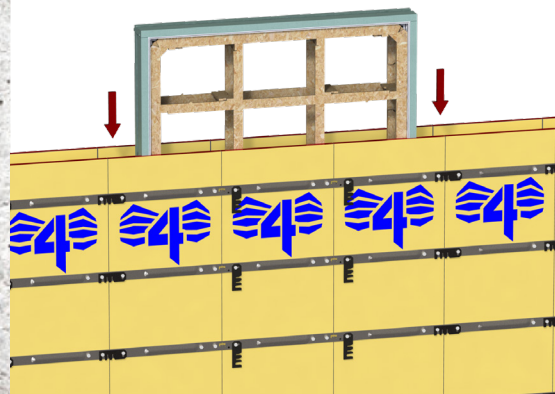
ÉTAPE 1

Débarrer les crochets et retirer les tiges.



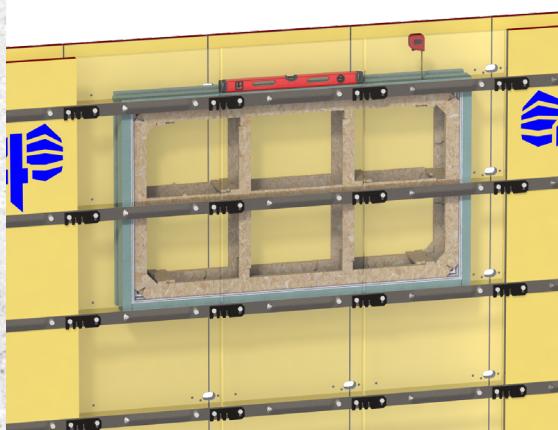
ÉTAPE 2

Glisser la base à l'intérieur du coffrage.



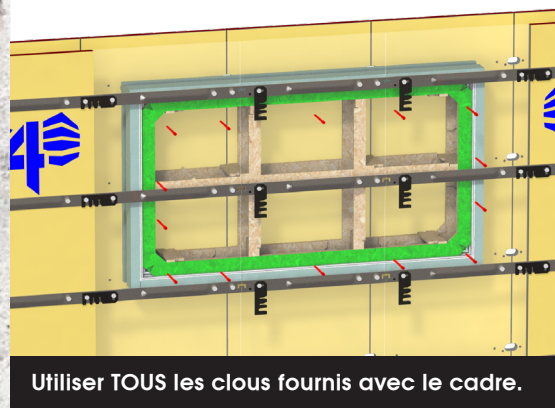
ÉTAPE 3

Placer à la hauteur désirée et mettre au niveau.



ÉTAPE 4

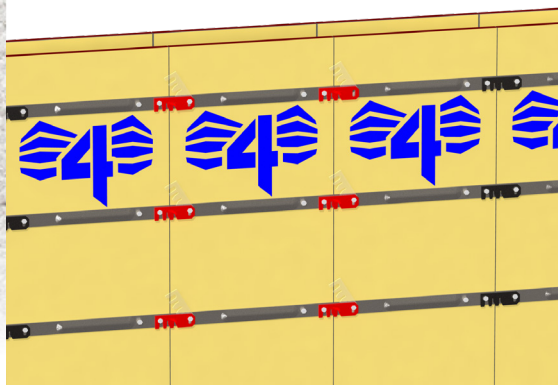
Visser ou clouer à travers les panneaux de coffrage sur le périmètre du renfort en bois sur les 2 côtés. **SEULEMENT** sur le **périmètre** du renfort en bois



Utiliser TOUS les clous fournis avec le cadre.

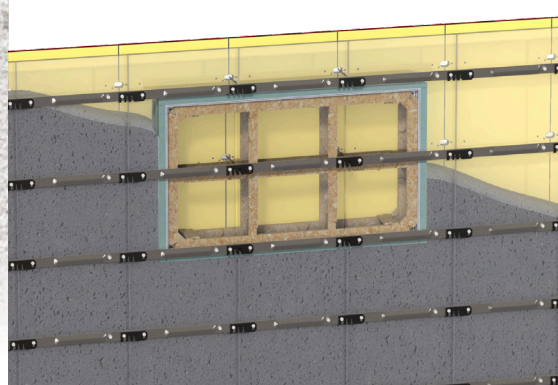
ÉTAPE 5

RÉINSÉRER les tiges et barrer les crochets.



ÉTAPE 6

Couler le béton selon la méthode appropriée.



GUIDE D'INSTALLATION

Méthode 2 (optionnel pour grande dimensions)

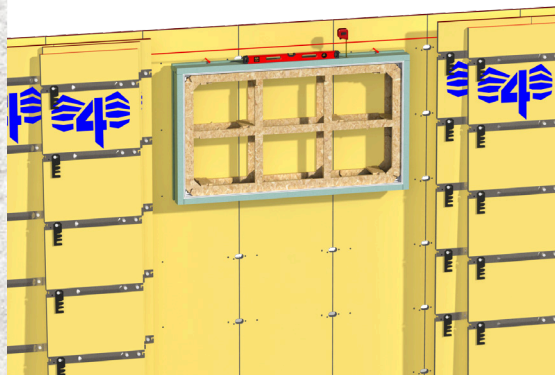
ÉTAPE 1

Débarasser les crochets, retirer les tiges et les panneaux (côté intérieur) nécessaires.



ÉTAPE 2

Marquer d'une ligne ou préclouer la hauteur désirée pour positionner la base.



ÉTAPE 3

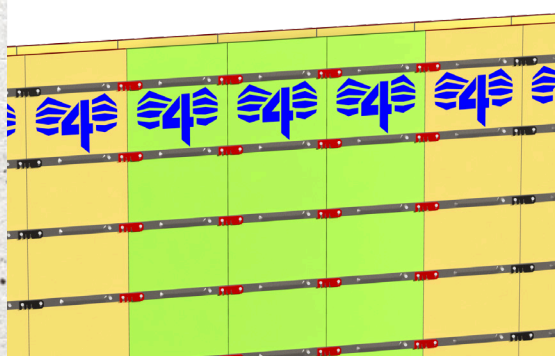
Retirer la pellicule de protection avec précaution. Clouer à travers le **périmètre** intérieur du renfort en bois. Remettre la pellicule.



Utiliser TOUS les clous fournis avec le cadre.

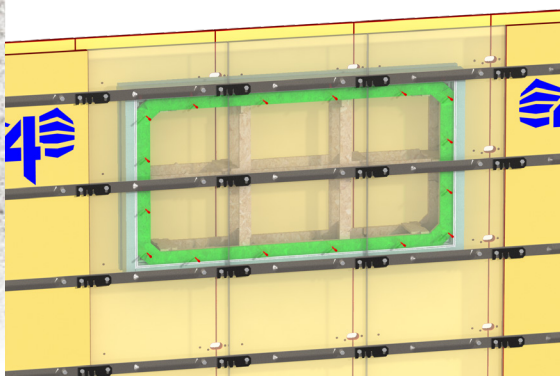
ÉTAPE 4

Réinstaller les panneaux de coffrages, réinsérer les tiges et barrer les crochets.



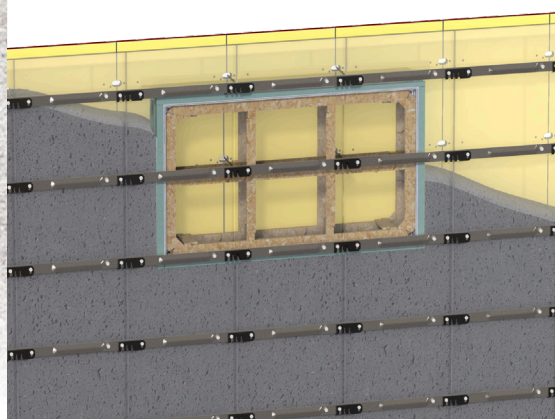
ÉTAPE 5

Visser ou clouer à travers les panneaux de coffrage pour atteindre le périmètre extérieur du renfort en bois. Utiliser tous les clous fournis avec le cadre.



ÉTAPE 6

Couler le béton selon la méthode appropriée.



GARANTIE

THERMOS

Tous les vitrages isolants sont garantis, sous des conditions normales, pour une période de dix (10) ans depuis la date d'installation. Cette garantie vous protège contre la formation d'un film ou d'un dépôt de poussière sur les surfaces internes du vitrage, causée par un manque d'étanchéité du joint (non par bris de verre) et constituant une obstruction appréciable de la vision. Les bris thermiques sont également couverts si les contraintes ici-bas ont été respectées.

LA GARANTIE EST ASSUJETTIE AUX CONDITIONS SUIVANTES :

- A - L'installation a été effectuée conformément aux directives.
- B - Le vitrage isolant n'a pas été endommagé durant la manutention.
- C - Le vitrage isolant n'a pas été soumis à des contraintes physiques ou thermiques.
- D - Nos conditions de vente ont été intégralement respectées.

N.B. Notre responsabilité se limite à fournir un nouveau vitrage isolant (excluant les coûts d'installation et de livraison en dehors de nos entrepôts). Pour une livraison à l'endroit de votre choix, les frais de transport doivent être payés avant l'expédition de l'item.

CONTRAINTES

Il est recommandé de toujours garder une bonne circulation d'air sur la surface intérieure du vitrage afin de réduire les contraintes thermiques et éviter les bris. Par temps froid, éloigner les stores, les rideaux et les draperies. Pour empêcher la concentration de chaleur sur le vitrage, éviter d'y apposer tout carton, papier, affiche ou objet décoratif. Les enduits ou les films appliqués après l'installation annuleront la garantie. Les sources d'air chaud doivent être placées à un minimum de 50 mm du vitrage et ne doivent pas être dirigées directement vers celui-ci. Les verres teintés ou à motifs demanderont une plus grande précaution puisqu'ils s'échauffent sensiblement plus que les verres clairs lorsqu'ils sont exposés au soleil. Assurez-vous de bien suivre ces recommandations afin de prévenir les bris thermiques.

CONDENSATION

La condensation sur la surface du vitrage isolant à l'intérieur d'une pièce est le premier signe visible d'un degré d'humidité ambiante trop élevé. Vous devez contrôler cette condensation afin d'éviter la moisissure et augmenter votre confort. Il est recommandé de réduire le pourcentage d'humidité lorsque la température extérieure est froide.



CERTIFICATIONS



ÉCORESPONSABILITÉ



Nous réintroduisons dans la fabrication approximativement 90% des rejets de fabrication des cadres. Pour ce faire, nous prenons l'ensemble des rebuts de pvc provenant de la fabrication des fenêtres. Nous les granulons pour les réintroduire dans la fabrication des différents profilés d'extrusion nécessaire à la production de nos fenêtres.

Nous réduisons approximativement 15% notre approvisionnement en bois en utilisant les feuilles contreplaquées utilisées pour protéger la matière première lors du transport. Une fois à l'usine, nous revalorisons ces feuilles en les employant pour fabriquer les renforts en bois qui sont insérés dans nos fenêtres. Ces renforts qui sont installés temporairement servent à augmenter la rigidité du cadre afin qu'il conserve sa droiture face à la pression du béton lors de la coulée.

De plus, nous sommes sur le point de concrétiser un nouveau procédé pour remplacer l'application de peinture sur les fenêtres de couleur. Il s'agit du "Capstocking". Il consiste à introduire une fine couche de poudre de couleur dans la ligne d'extrusion qui sera répandue sur la surface de la fenêtre. Ce procédé nous offre plusieurs avantages, mais aussi et surtout, il élimine toutes les émanations de COV de la peinture qui sont dommageables pour l'environnement.



FORMTECH
FENÊTRES - WINDOWS



819 758-7382 | 1 888 388-1155
192, RANG 6, ST-ROSAIRE QC G0Z 1K0

WWW.FORMTECH-INC.COM