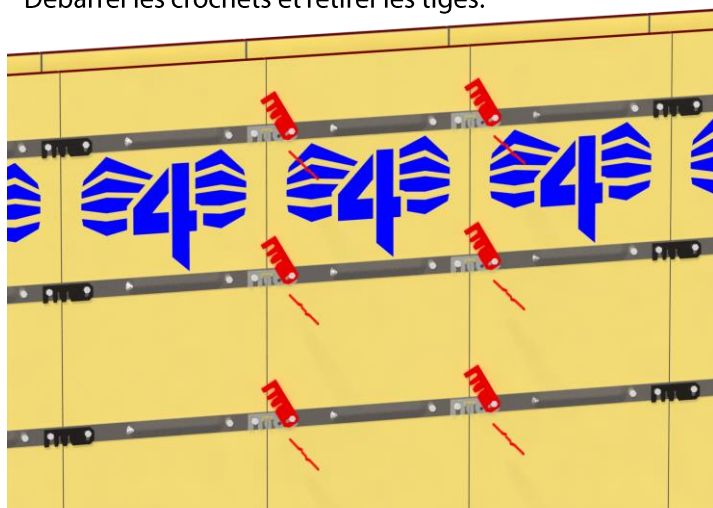


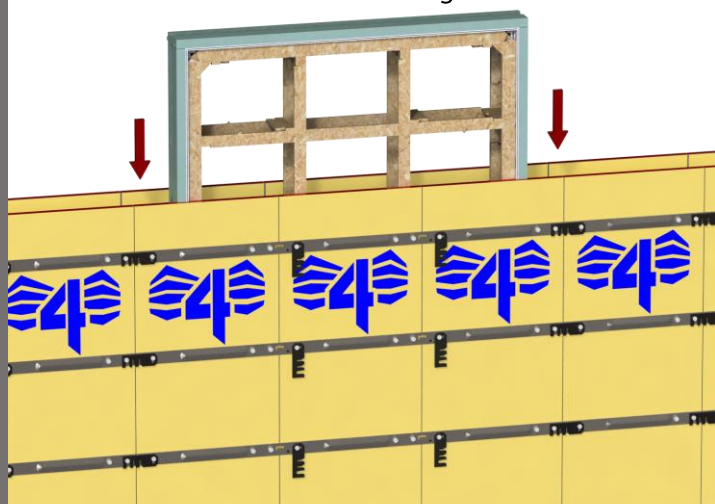
### Étape 1

Débarrer les crochets et retirer les tiges.



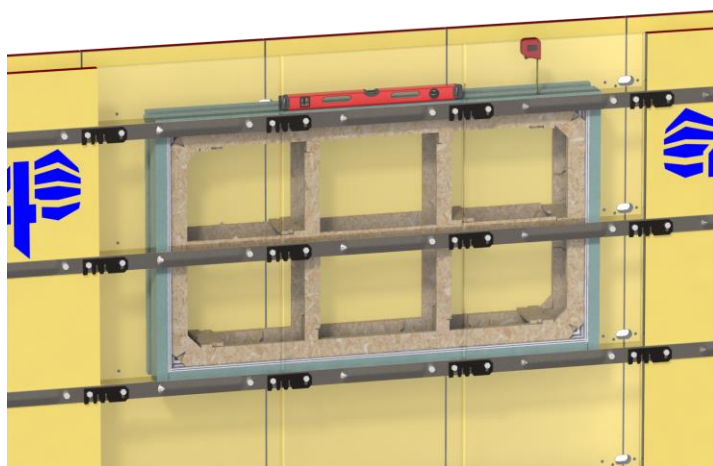
### Étape 2

Glisser la base à l'intérieur du coffrage.



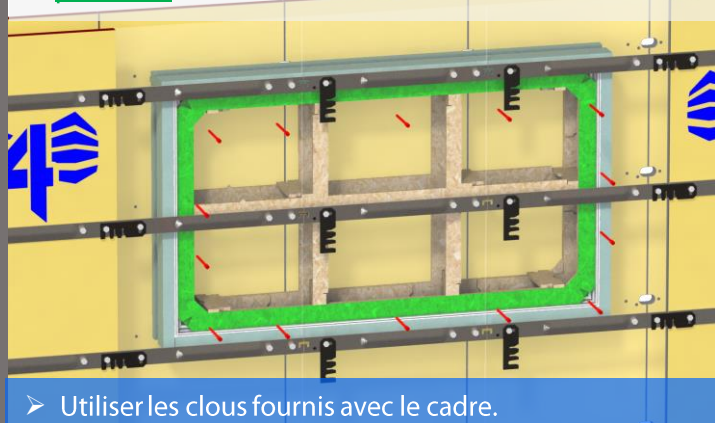
### Étape 3

Placer à la hauteur désirée et mettre au niveau.



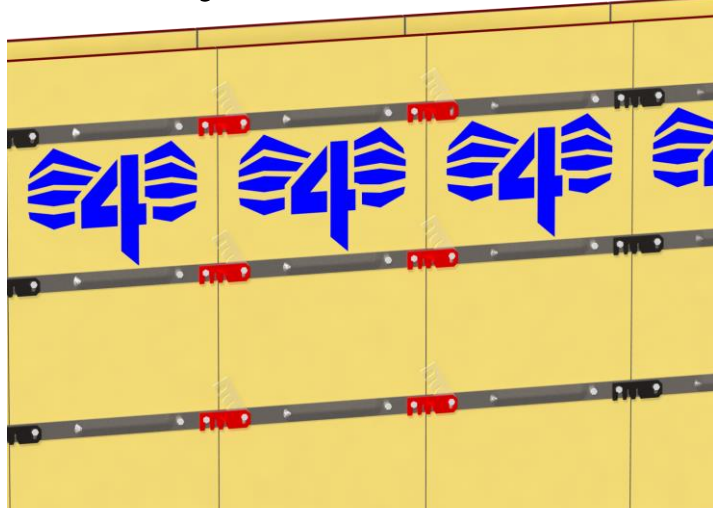
### Étape 4

Visser ou clouer à travers les panneaux de coffrage sur le périmètre du renfort en bois sur les 2 côtés. **SEULEMENT** sur le périmètre du renfort en bois.



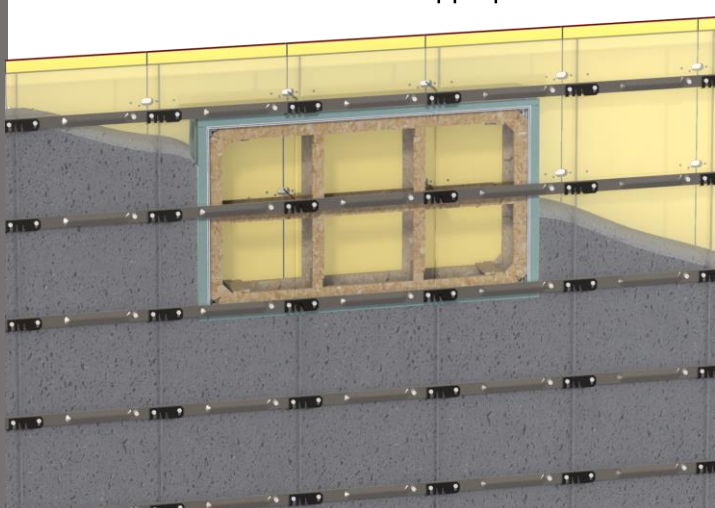
### Étape 5

RÉINSÉRER les tiges et barrer les crochets.



### Étape 6

Couler le béton selon la méthode appropriée.



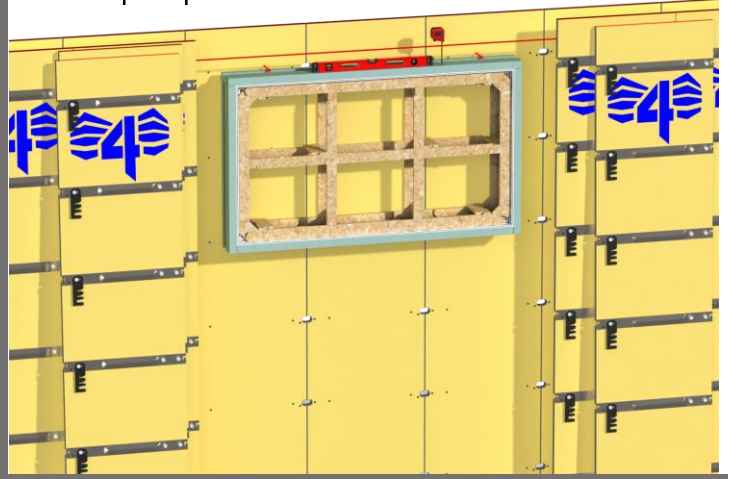
### Étape 1

Débarrer les crochets, retirer les tiges et les panneaux (côté intérieure) nécessaires.



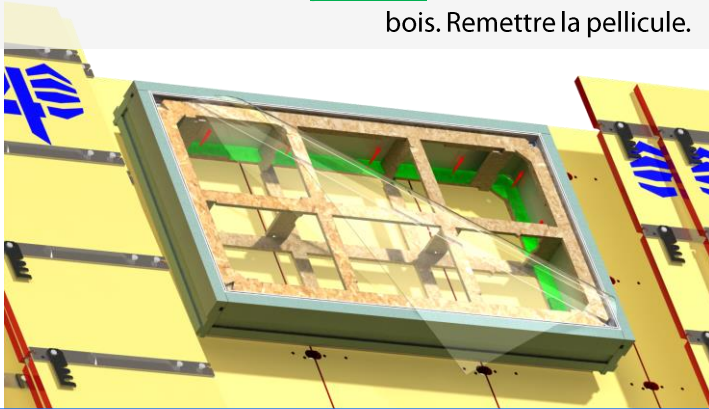
### Étape 2

Marquer d'une ligne ou pré-clouer la hauteur désirée pour positionner la base.



### Étape 3

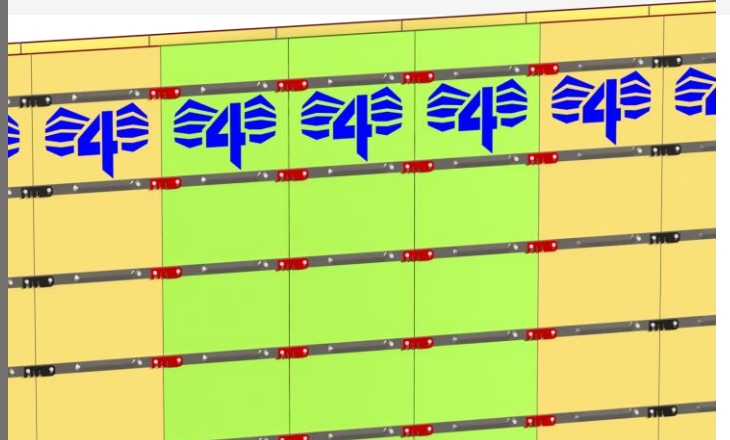
Retirer la pellicule de protection avec précaution. Clouer ou clouer à travers le périmètre intérieur du renfort en bois. Remettre la pellicule.



➤ Utiliser les clous fournis avec le cadre.

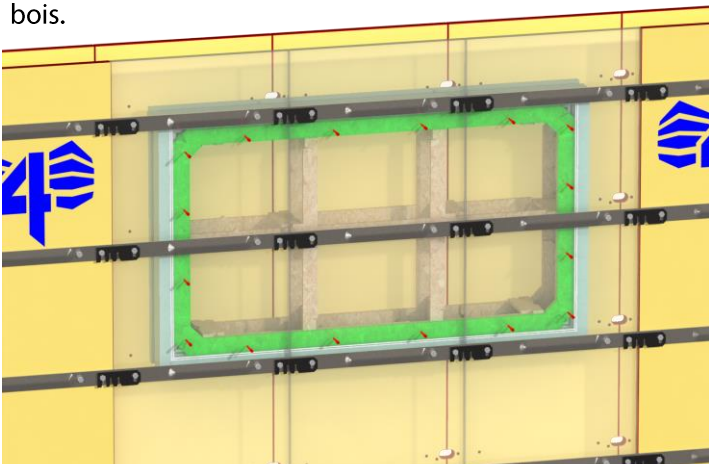
### Étape 4

Réinstaller les panneaux de coffrages, réinsérer les tiges et barrer les crochets.



### Étape 5

Visser ou clouer à travers les panneaux de coffrage pour atteindre le périmètre extérieur du renfort en bois.



### Étape 6

Couler le béton selon la méthode appropriée.

